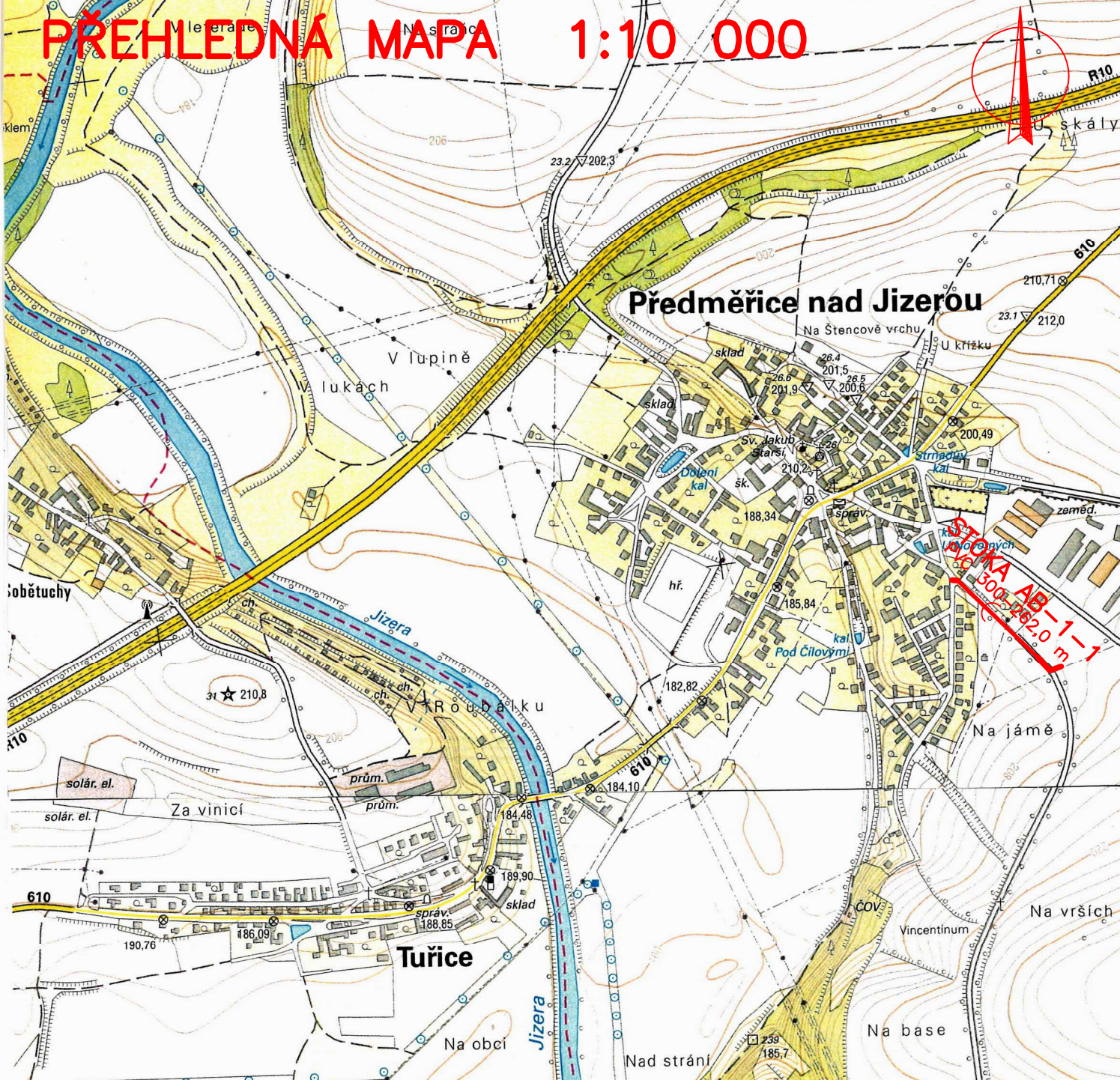


# PŘEHLEDNÁ MAPA 1:10 000



## LEGENDA



PROJEKTOVANÉ ROZŠÍŘENÍ SPLAŠKOVÉ KANALIZACE

VEDOUcí PROJEKTANT		ZODPOVĚDNÝ PROJEKTANT		VYPRACOVAL		<div>RADEK HNÁT</div> <div><div>VAK PROJEKT</div><div>PROJEKCE VODOVODŮ, KANALIZACÍ, ČOV, INŽENÝRSKÁ ČINNOST PROUSKOVA 1724 511 01 TURNOV tel,fax 481 311 564, mobil 737 335 311 E-mail: vak-projekt@tiscali.cz IČO 167 922 71, DIČ CZ6608071206</div></div>					
RADEK HNÁT		RADEK HNÁT		RADEK HNÁT							
KRAJ: STŘEDOČESKÝ		PÚ (OŽP): MLADÁ BOLESLAV		SÚ: BENÁTKY N. JIZ.		ObÚ: PŘEDMĚŘICE N. JIZ.					
INVESTOR:		OBEC PŘEDMĚŘICE NAD JIZEROU, 294 74 PŘEDMĚŘICE NAD JIZEROU 132									
<div>PŘEDMĚŘICE N. JIZEROU-ROZŠÍŘENÍ SPLAŠKOVÉ KANALIZACE K ZÁSTAVBĚ RD PODÉL SILNICE III/3314- SMĚR STARÁ LYSÁ</div> <div>C - SITUACE STAVBY C.1 - SITUACNÍ VÝKRES ŠIRŠÍCH VZTAHŮ</div>								DATUM		05/2025	
								FORMÁT		A4	
								MĚŘITKO		1 : 10 000	
								STUPEŇ		DPS STI-DPS	
								ČÍS.ZAKÁZKY		366/2023	
<div>NAZEV VÝKRESU</div> <div>PŘEHLEDNÁ MAPA 1 : 10 000</div>								ČÍS.SOUPRAVY		ČÍS.VÝKRESU	
										C.1.4	